



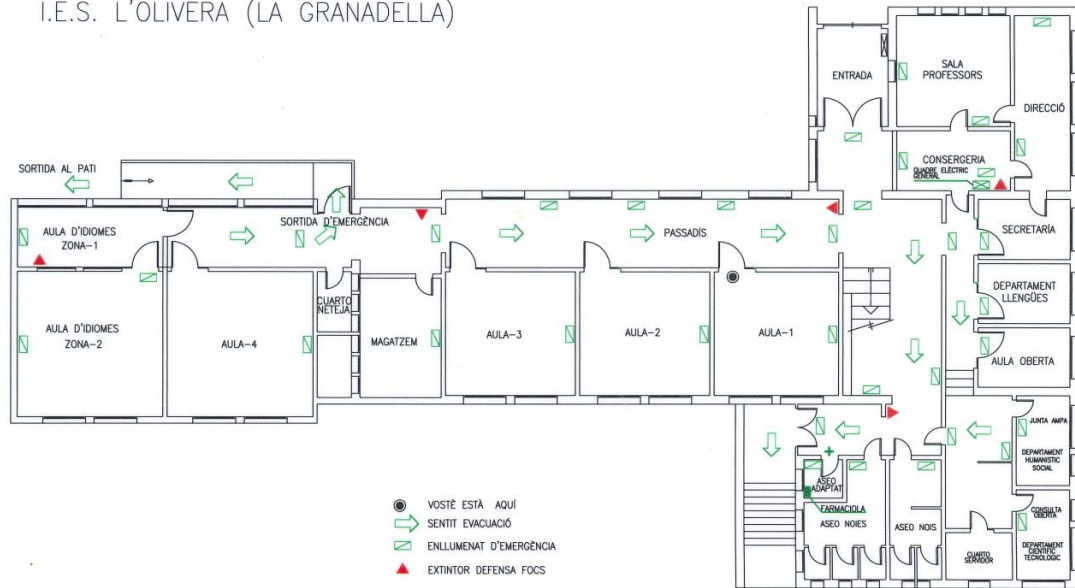
## Pla d'Evacuació d'Emergència

### **NORMES A TENIR EN COMPTE EN L'EVACUACIÓ D'EMERGÈNCIA**

1. El pla d'evacuació s'activarà mitjançant tres senyals acústiques (timbre) espaiades en un temps de 5 segons ( RING...RING....RING )
2. El professorat que en aquell moment es trobi a l'aula organitzarà l'evacuació de la mateixa.
3. L'alumnat un cop tancades les finestres, sense agafar res, es col·locarà alineat en fila índia.
4. El professorat farà el recompte de l'alumnat a l'aula.
5. L'alumnat seguirà a la fila esperant l'ordre per sortir de l'aula i seguint les fletxes de senyalització de la via d'evacuació cap al punt de concentració a l'exterior del centre, essent el professorat l'últim de la fila i responsable de tancar la porta de l'aula.
6. No han de prendre res de l'aula, ni motxilles, carpetes, etc.. Cal fer el treball ràpid i amb eficiència.
7. 5.-Un cop la fila en moviment, cap alumne/a podrà sortir de la mateixa, ni anar enrere.
8. 6.-Unvegada situats/des al punt de concentració a l'exterior del centre, el professor/a tornarà a comptar l'alumnat i comunicarà al director del centre el nombre.
9. 7.-En l'evacuació d'emergència del centre hi haurà una persona responsable dels primers auxilis en prevenció d'accidents.
- 10.8.-Plànol de per on ha de sortir cada espai quan soni el senyal.



PLA D'EVACUACIÓ D'EMERGÈNCIA  
I.E.S. L'OLIVERA (LA GRANADELLA)



La Granadella, octubre del 2017